

WARUM WÄCHST WISSEN, WENN WIR ES TEILEN?

Was möchten Sie mitteilen?

Jetzt mitmachen!



Eine Initiative des Bundesministeriums
für Bildung und Forschung

MeineFragefür
dieWissenschaft

Wissenschaftsjahr 2022

Nachgefragt!

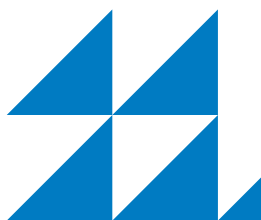


Ihre Fragen für Wissenschaft, Forschung und Politik

Die Wissenschaft durchdringt alle Bereiche unseres Alltags und schafft laufend Innovationen, die unser Leben verändern.

Das Wissenschaftsjahr 2022 – Nachgefragt! bietet Ihnen die Möglichkeit, eigene Impulse für die Forschung zu setzen, indem Sie nachfragen und Ihre Perspektive einbringen.

Stellen Sie Ihre Frage für die Wissenschaft und treten Sie so zusammen mit anderen Bürgerinnen und Bürgern in einen partnerschaftlichen Dialog mit Politik und Forschung!



IdeenLauf – teilnehmen an der Online-Konsultation

In den ersten drei Monaten des Wissenschaftsjahres 2022 – Nachgefragt! wurden über 14.000 Fragen für den IdeenLauf, die zentrale Mitmachaktion im Wissenschaftsjahr 2022 – Nachgefragt!, eingereicht. Mit all diesen Fragen können neue Impulse für Forschung sowie Forschungs- und Innovationspolitik in Deutschland gesetzt werden. Ab Mai diskutieren Wissenschaftlerinnen und Wissenschaftler die Fragen und bündeln sie, unterstützt von ausgewählten Bürgerinnen und Bürgern. Im Juni und Juli sind wieder Sie, liebe Bürgerinnen und Bürger, gefragt! Dann startet die Online-Konsultation, bei der Sie die bisherigen Ergebnisse kommentieren und Ihre Ideen weiter einfließen lassen können. Das Resultat dieser Diskussionen wird das Ergebnispapier sein, das im November 2022 an Politik und Forschung übergeben wird. Im Anschluss wird das Papier vom Bundesministerium für Bildung und Forschung auf Umsetzungspotenziale überprüft und das Ergebnis der Öffentlichkeit vorgestellt.

wissenschaftsjahr.de/2022/ideenlauf/online-konsultation

FragFritzi!

Ein umgerüstetes E-Cargobike, eine mehrmonatige Tour durch das Bundesgebiet und jede Menge Diskussionsstoff: Das Projekt „FragFritzi!“ der Technischen Universität Clausthal macht das Fahrrad zu einem zentralen Betrachtungs- und Diskussionsgegenstand rund um das Thema Kreislaufwirtschaft.

Außerdem bietet das Projekt ein digital gestütztes Planspiel mit vielen Informationen zu Nachhaltigkeit, Digitalisierung und Mobilität.

**wissenschaftsjahr.de/2022/ueber-uns/
foerderprojekte/fragfritzi**

Science-Seeing-Touren

Antworten auf Fragen zu finden, ist nicht immer einfach – kann aber ein Spaziergang sein. Die Bielefeld Marketing GmbH und science2public e. V. bieten Ihnen mit den Science-Seeing-Touren diese Möglichkeit. Finden Sie in Bielefeld und Halle (Saale) auf einer Tour vor Ort oder auf einer Online-Tour Antworten auf Ihre Fragen, die Sie vor Antritt stellen.

**wissenschaftsjahr.de/2022/ueber-uns/
foerderprojekte/nachgefragt-science-se-
eing-touren-durch-wissenschaftsstaedte**

#SchlauerIn5Minuten

„Warum wollen Kinder immer dieselben Geschichten hören?“ „Warum ist Datenschutz im Internet so wichtig?“ „Warum fällt das Brot eigentlich immer auf die Butterseite?“ Diese und viele andere Fragen beantworten Prominente aus der Welt der Wissenschaft in fünf Minuten – ohne Fachchinesisch und verständlich für alle. Schauen Sie rein, es lohnt sich.

wissenschaftsjahr.de/2022/schlauer-in-5-minuten

**#SCHLAUER
IN 5 MIN**



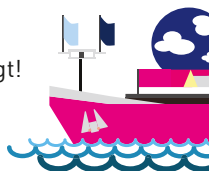
Gute Ideen: Wie wir Wissen schaffen

Wie macht man eine Entdeckung? Was braucht man dafür? Und was hat Wissenschaft mit uns zu tun? Um diesen Fragen auf den Grund zu gehen, bietet das Bundesministerium für Bildung und Forschung kostenfreies und schulartenübergreifendes Lehr- und Arbeitsmaterial – aufgeteilt in sieben Module – an. Konzipiert und erarbeitet wurden die Materialien vom Lehrstuhl für Wissenschaftsgeschichte der Ludwig-Maximilians-Universität München und von Didaktikexpertinnen und -experten. Das Material kann auf **wissenschaftsjahr.de/2022/materialien** bestellt und als PDF-Datei heruntergeladen werden.

MS Wissenschaft

Auch im Wissenschaftsjahr 2022 - Nachgefragt! geht das schwimmende Science-Center wieder auf Reisen. Wir laden Sie ein, in dieser interaktiven Ausstellung die Welt der Wissenschaft zu entdecken. Am 3. Mai 2022 startet das Schiff seine Reise in Berlin und macht auf seiner Route Halt an vielen Häfen in Deutschland, bevor es zum Abschluss seiner Tour in Frankfurt am Main einläuft.

ms-wissenschaft.de



Hochschulwettbewerb

Der Hochschulwettbewerb fördert 15 kreative und interaktive Projekte von Teams junger Forscher*innen aus allen Disziplinen. Dabei gilt: Idee entwickeln – Preis gewinnen – Idee umsetzen. Im Mittelpunkt steht immer der Dialog mit und die Einbindung von Bürgerinnen und Bürgern. Auf der Grundlage ihrer Fragen werden die Projekte entwickelt und umgesetzt. Ziel ist es, eine Brücke zwischen Gesellschaft und Wissenschaft zu schlagen.

hochschulwettbewerb.net/2022



Website des Wissenschaftsjahres 2022 – Nachgefragt!

Ihre zentrale Anlaufstelle für das Wissenschaftsjahr 2022 – Nachgefragt!: **wissenschaftsjahr.de**. Im Fokus der Website stehen Ihre Fragen für die Wissenschaft, die Sie dort direkt stellen können. Auch finden Sie hier bereits viele Antworten auf Ihre Fragen für die Wissenschaft. Und täglich werden es mehr! Außerdem sind hier alle Informationen zu Veranstaltungen und Aktionen erhältlich.

Unsere Zukunft gemeinsam gestalten – machen Sie mit!

Das Wissenschaftsjahr 2022 – Nachgefragt! lebt vor allem von den Fragen der Bürgerinnen und Bürger, aber auch vom Wissen und Engagement der Partner aus Wissenschaft, Politik, Wirtschaft und Gesellschaft. Werden auch Sie Teil des Wissenschaftsjahres 2022 – Nachgefragt!.

Gerne unterstützt Sie das Redaktionsbüro Wissenschaftsjahr bei Ihren Vorhaben.

wissenschaftsjahr.de/2022/partner

Twitter, Facebook & Co

Das Wissenschaftsjahr 2022 – Nachgefragt! bietet den Fragen der Bürgerinnen und Bürger auf Social Media eine Bühne: Twitter, Facebook, Instagram, YouTube und Pinterest. Verpassen Sie die Antworten nicht!



**# MeineFragefür
dieWissenschaft**



Kontakt

Redaktionsbüro Wissenschaftsjahr 2022 – Nachgefragt!
Gustav-Meyer-Allee 25 | Gebäude 13/5 | 13355 Berlin
Tel.: +49 (0)30 818777-173 | Fax: +49 (0)30 818777-125
redaktionsbuero@wissenschaftsjahr.de

Impressum

Bundesministerium für Bildung und Forschung
Projektteam Wissenschaftsjahr 2022 – Nachgefragt!
10117 Berlin | [bmbf.de](https://www.bmbf.de)

Die Wissenschaftsjahre sind eine Initiative des Bundesministeriums für Bildung und Forschung (BMBF) gemeinsam mit Wissenschaft im Dialog (WiD). Ihr Ziel ist es, den Austausch zwischen Öffentlichkeit und Forschung zu fördern.

Druck

MKL Druck GmbH & Co. KG
Graf-Zeppelin-Ring 52
48346 Ostbevern
Stand: Mai 2022

EINE INITIATIVE VOM



Bundesministerium
für Bildung
und Forschung

wissenschaft : im dialog